

質問書に係る回答書

令和3年12月10日

広島中央環境衛生組合
(施 設 1 課)



物品・委託役務の名称 健康遊具及び幼児用遊具購入

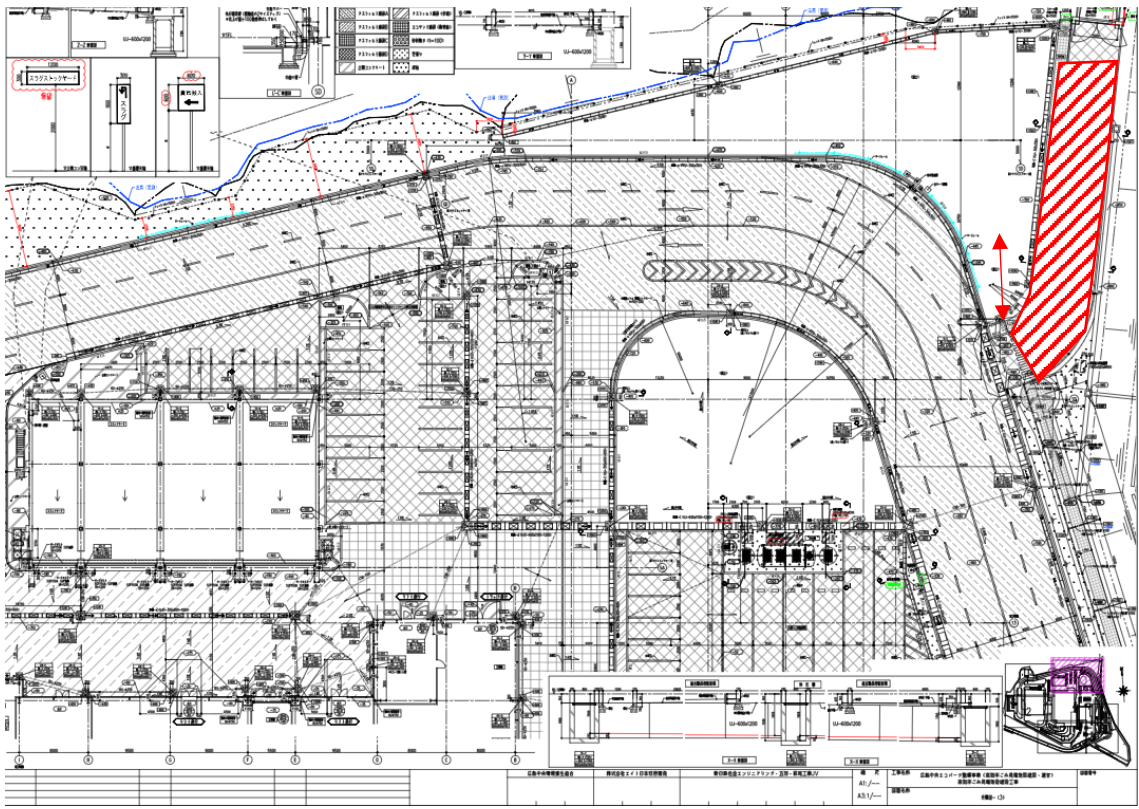
納入・履行(就業)場所 東広島市西条町上三永 10759-2 広島中央エコパーク

上記の物品・委託役務に係る質問について、次のとおり回答します。

番号	質 問	回 答
1	基礎工事で PC コンクリート基礎の使用は可能でしょうか？	可能です。 ただし、品目内訳 6 の東屋については不可とします。
2	水道の利用はできますか？	可能です。
3	現場（設置場所）への 4t トラックでの搬入は可能でしょうか？	設置エリアへの車両の進入は不可能です。最寄りに駐車可能な場所がありますので、そこで荷下ろし後、台車等で運搬してください。
4	重機等の作業スペースはありますか？	パワーショベルでバケット容量 0.04 m ³ 、機械質量 1,600 kg 程度までの機種であれば可能です。
参考図書等の有無	① ・ 無	

注 該当するものを○で囲むこと。

駐車及び資材の荷下ろし可能な場所  出入方向 
 のびのび広場



わんぱく広場

