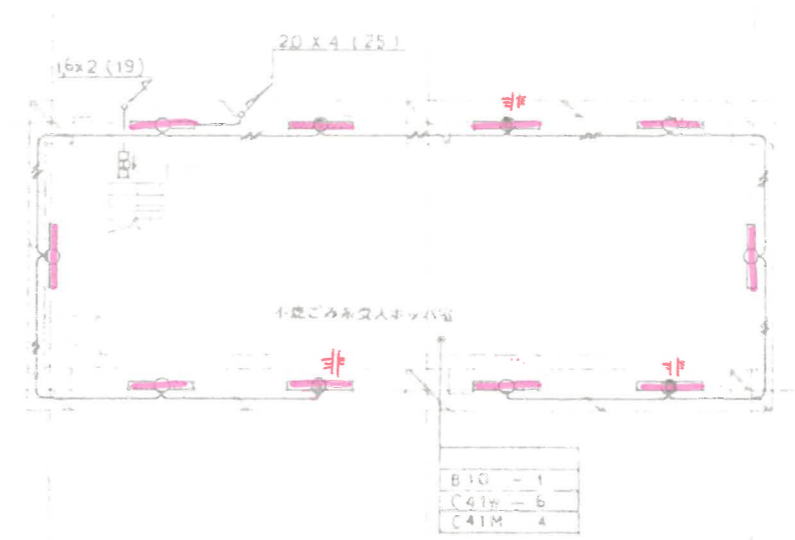


不燃ごみ系受入ホッパ室

No.15 防雨・防湿 片反射笠直付形 7台

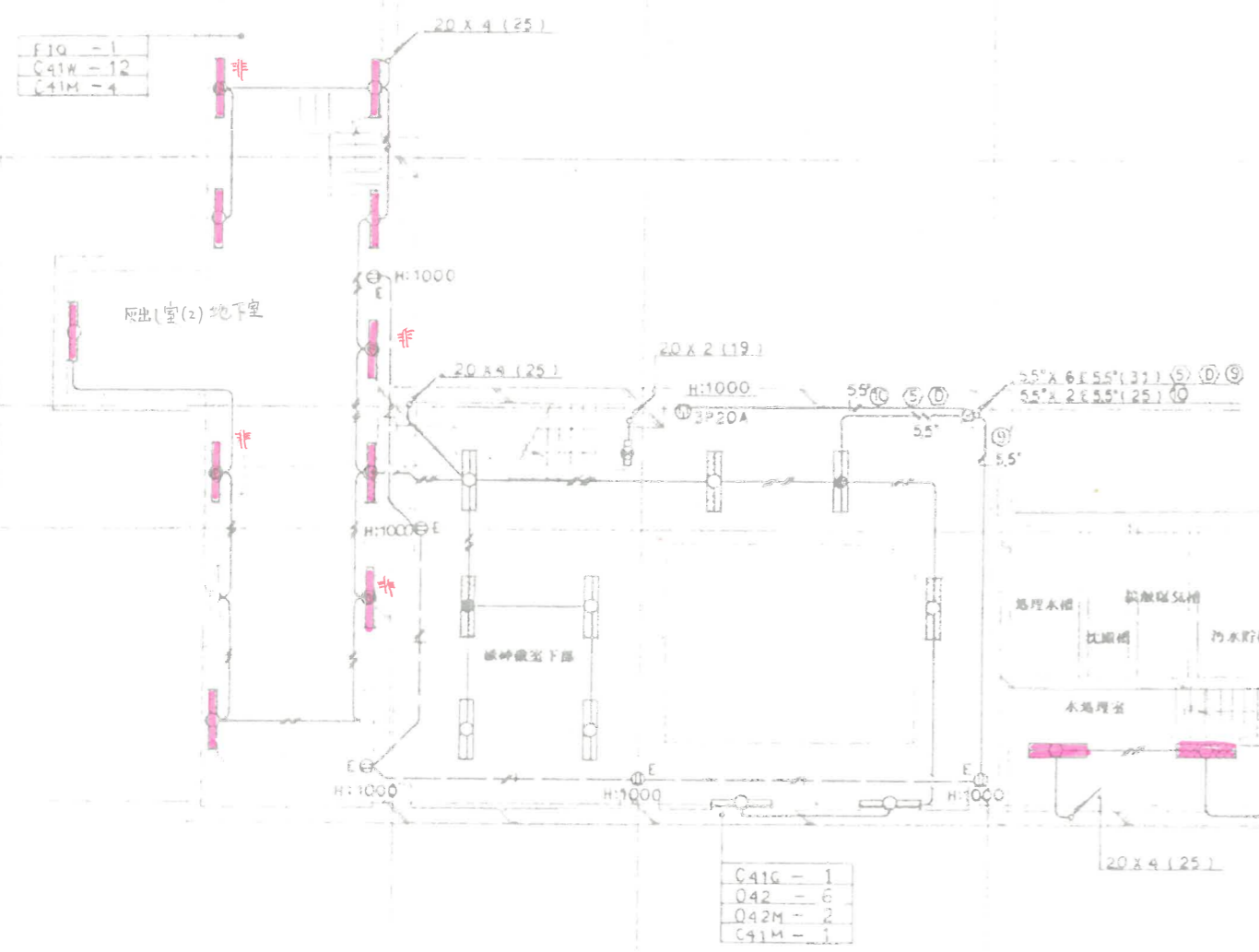
No.16 防雨・防湿 直管LED非常用トラフタイプ1灯直付形 3台



灰出し室(2)地下室

No.1 防雨・防湿 片反射笠直付形 6台

No.2 防雨・防湿 直管LED非常用トラフタイプ1灯直付形 4台



粗大ごみ系受入ホッパ室

No.17 防雨・防湿 片反射笠直付形 5台

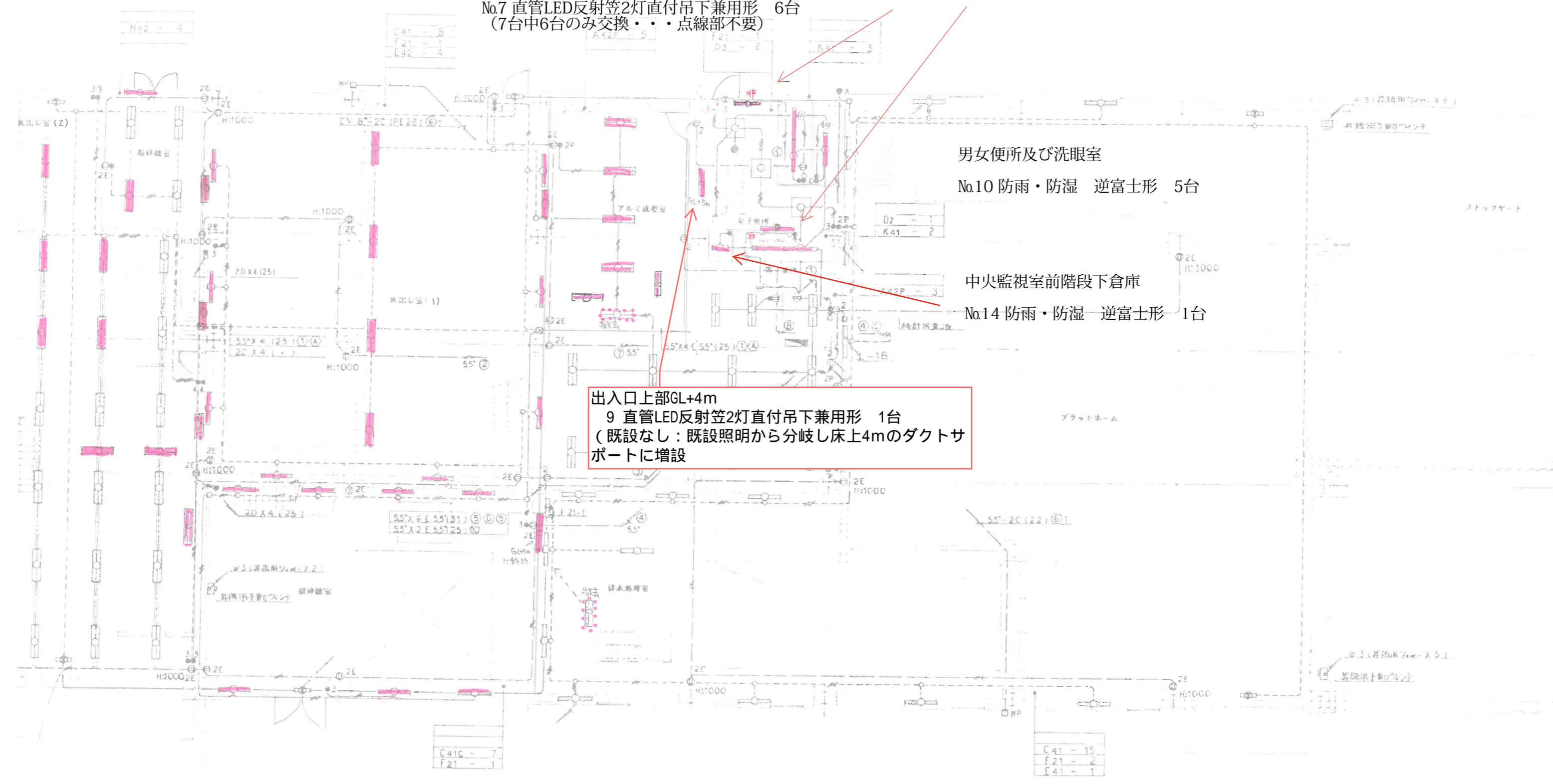
No.18 防雨・防湿 直管LED非常用トラフタイプ1灯直付形 3台

No.19 防雨・防湿 笠付直付形 2台

B1階平面図

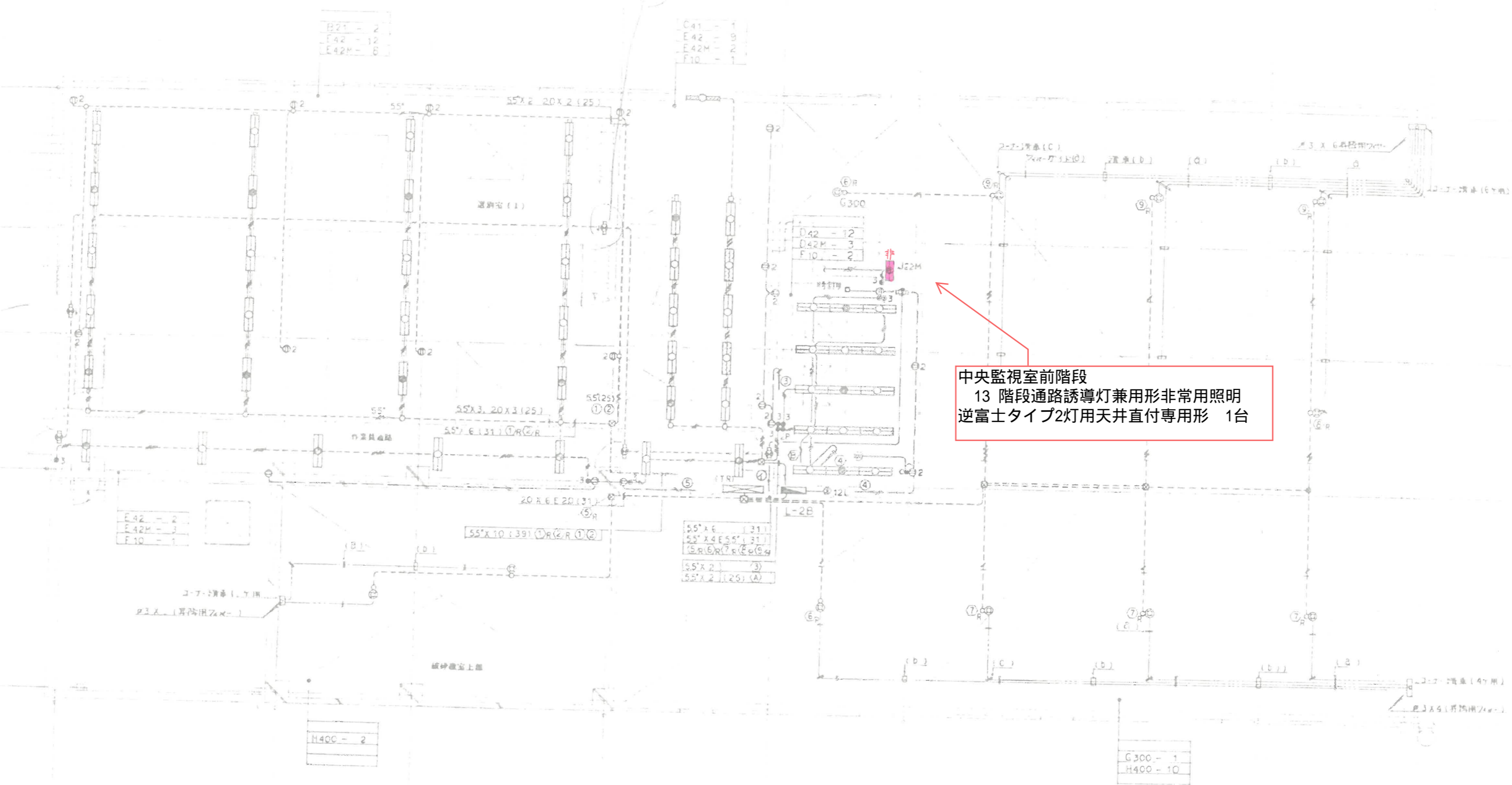
- 待機スイッチ
- 3 3階
- 4 4階
- 2P 両押
- パイロットランプ

灰出し室(2) 3.00 5.000 灰出し室(1) 7.000 6.000 5.000 7.000 6.000 6.000 6.000 12.500
 No.3 直管LED片反射笠1灯直付形 1台 (300W水銀灯からの型式変更)
 No.4 直管LED反射笠2灯直付吊下兼用形 9台 (色塗り箇所のみ)
 No.5 防雨・防湿 片反射直付形 8台
 No.6 防雨・防湿 笠付直付形 8台
 アルミ成形室
 No.7 直管LED反射笠2灯直付吊下兼用形 6台 (7台中6台のみ交換・・・点線部不要)
 No.8 直管LED非常照明片反射笠1灯壁面取付専用形 2台
 出入口扉上部及び男子便所入口
 No.10 防雨・防湿 逆富士形 5台
 男女便所及び洗眼室
 No.14 防雨・防湿 逆富士形 1台
 中央監視室前階段下倉庫
 No.20 防雨・防湿 片反射直付形 1台 (吊下2灯用笠付を型式変更のうえ指定箇所に移設)
 破砕機室
 No.11 防雨・防湿 片反射直付形 7台
 No.12 防雨・防湿40形用ガード 7台



出入口上部GL+4m
 9 直管LED反射笠2灯直付吊下兼用形 1台
 (既設なし：既設照明から分岐し床上4mのダクトサポートに増設)

1 階 平面 図



中央監視室前階段
 13 階段通路誘導灯兼用形非常用照明
 逆富士タイプ2灯用天井直付専用形 1台

2 階平面図